

# mira



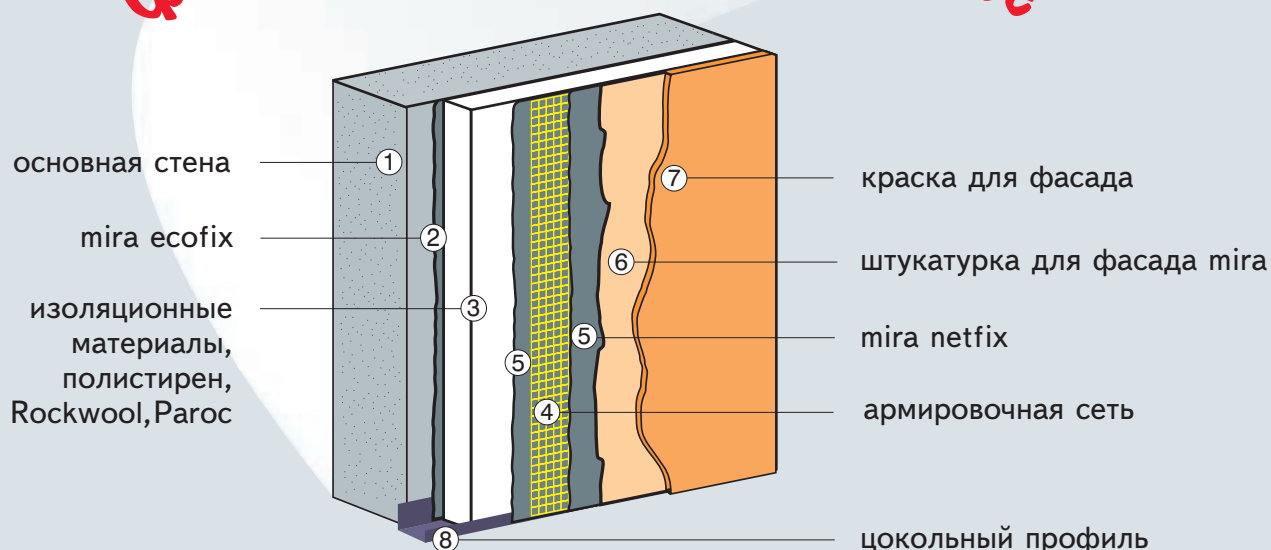
miratherm®

## утепление фасадов

Сберегающая энергию система для жилых домов и деловых зданий



Фасад в порядке, дом теплее



# miratherm®



## система утепления фасадов

Система утепления фасадов **miratherm®** подходит для отделки и утепления фасадов как старых, так и новых строений.

Система утепления фасадов **miratherm** подходит для нанесения без штукатурки и окрашивания на такие чистые поверхности, как кирпич, Fibo-блоки, бетон, бетон-элементы, пористый бетон (Aeroc, Si porox и т. д.). Допустимая неровность основной стены +/-1 см.

**miratherm** следует наносить выше от горизонтальной гидроизоляции.

### miratherm

Если в качестве изоляционного материала используется полистирол, то дополнительно к закрепляющей смеси необходимо использовать тарельчатые дюбели, **miratherm** можно устанавливать также на прочные бетонные или кирпичные стены покрытые известковой или цементной штукатуркой. **miratherm** может применяться для отделки зданий высотой до 22 метров. **miratherm** не используется для каркасных и деревянных строений.

## Продукция **miratherm®**

### Подготовка поверхности

Основная поверхность должна быть чистой, прочной и ровной. Чистая поверхность — это значит без потеков, грязи, масла, с мха, солей и т. п. Обычно чистота поверхности достигается мытьем под давлением.

### Крепление деталей

Принадлежности должны быть закреплены на фасаде заранее или в ходе фасадных работ. Во избежание проникновения в систему воды мелкие отверстия закрываются уплотнителем из полиуретана.

### Строительные леса, навесы и погода

Поверхность фасада всего здания площадью до 400 м<sup>2</sup> должна быть закрыта навесом, чтобы предотвратить высыхание декоративной штукатурки фасада от воздействия солнца и сильного ветра. Минимальная температура воздуха и основной поверхности при обработке системой **miratherm** +5°C в течение суток.

### Рабочие инструменты

Ручной электрический миксер, мастерок для швов, шлифовальная шкурка, нож, перемешивающая гребенка из нержавеющей стали.

### Установка дюбелей

В соответствии с действующими в Германии правилами установки дюбелей и др. Установка дюбелей на частных домах показана на странице 4.

	<b>mira 5050 basegrund:</b> Грунтовка для пористых поверхностей. Расход 0,1-0,2 л/м <sup>2</sup> .
	<b>mira 5100 ecofix:</b> Клей для установки полистирола и минеральных изоляционных материалов, как Rockwool, Isover и Paroc. Расход около 4,0 кг/м <sup>2</sup> .
	<b>mira 5300 netfix:</b> Клей для установки армировочной сети на полистирол, Rockwool, Isover, Paroc и т. д. Расход около 4,5 кг/м <sup>2</sup> .
	<b>mira 5335 quartz grund:</b> Грунт, используемый на mira 5300 netfix перед отделочной штукатуркой. Должен быть тонирован в тот же тон, что и mira 5360 reibe, mira 5370 kratz. Расход 0,2-0,25 л/м <sup>2</sup> .
	<b>mira 5360 reibe:</b> Штукатурка на базе полимера. Дает расширяемую структуру. Расход около 2,7 кг/м <sup>2</sup> . Зерно 2 мм.
	<b>mira 5370 kratz:</b> Штукатурка на базе полимера. Дает шероховатую структуру. Расход около 2,5 кг/м <sup>2</sup> . Зерно 1,5 мм.
	<b>mira 5380 decora kratz</b> <b>mira 5400 decora reibe</b> Смесь 5380 на базе минерала дает шероховатую структуру, а 5400 — расширяемую структуру. Расход 2,5-6 кг/м <sup>2</sup> , в зависимости от размера зерна.



miratherm®

## Монтаж системы утепления фасадов miratherm®



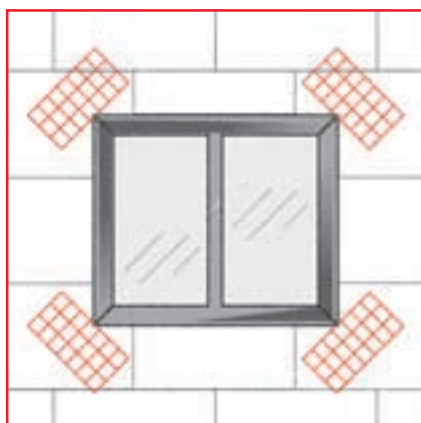
Нанеси смесь вдоль наружной кромки изоляционной панели и 5-6 горстей в середину панели.



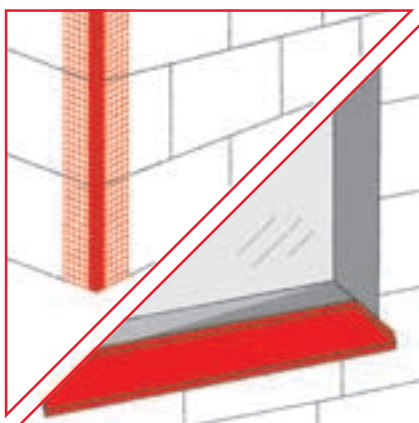
Установи покрытую клеем изоляционную панель точно по линии цоколя и сильно прижми панель к стене. Для приклеивания панелей используй mira 5100 еsofix.



После установки изоляционных плат необходимо выровнять стыки.



Вокруг открытых углов установи дополнительное диагональное армирование. Армирование приклеивается клеем mira 5300 netfix.



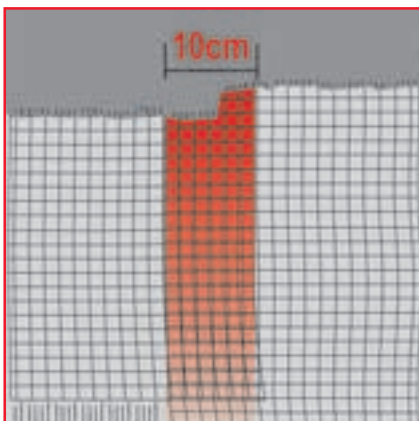
Для армирования углов используй угловой профиль с сеткой и закрепи клеем mira 5300 netfix. Установи оконные сливы.



Поверхность стены покрой слоем mira 5300 netfix толщиной 2-3 мм и немедленно...



...вдави сетку при помощи mira 5300 netfix. При необходимости закрой нижние от фасада 2 метра усиленной арматурной сеткой.

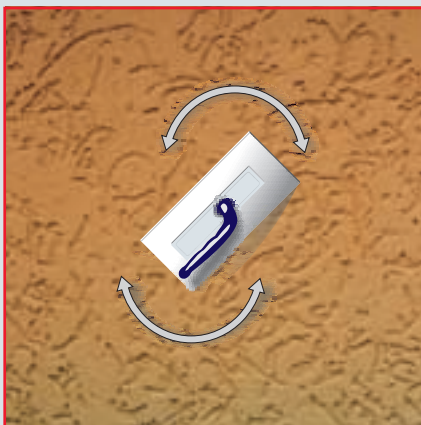


Сетки в местах стыков должны перекрывать друг друга на 10 см.



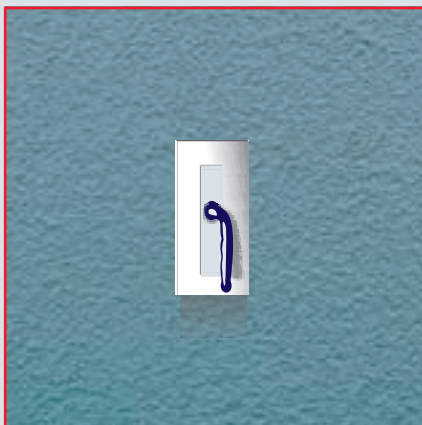
Если смесь mira 5300 netfix высохла (по прошествии 3-4 дней), то основную поверхность необходимо грунтовать и затем можно наносить отделочный слой.

## Штукатурки для фасада **mira** в системе утепления фасадов



### Растираемая структура **geibe**

Глубина структуры зависит от размера зерен. Размер преимущественно используемых зерен составляет 2 мм.



### Шероховатая структура **kratz**

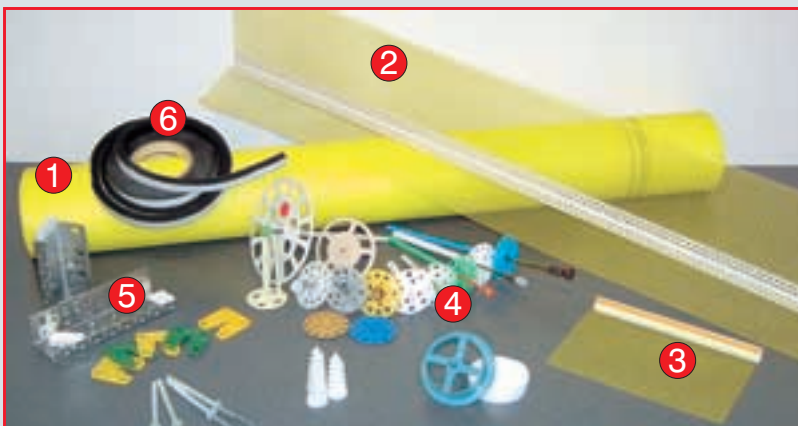
Зерна делают основную поверхность подобной шлифовальной шкурке. Размер преимущественно используемых зерен составляет 1,5 мм.



### Растираемая структура **geibe**

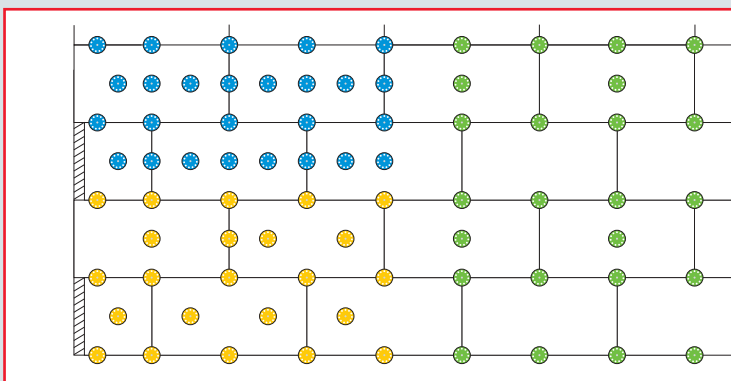
Глубина структуры зависит от размера зерен. Размер преимущественно используемых зерен составляет 2 мм.

## Дополнительные принадлежности



- 1 армировочная сеть
- 2 угловой профиль
- 3 соединительный профиль для окон
- 4 дюбели
- 5 цокольный профиль из алюминия
- 6 уплотнительная лента из полиуретана

## Схема установки дюбелей для изоляционного материала



●●● Плотность установки дюбелей, тип и длина дюбелей зависят от высоты здания, используемого утеплительного материала и грунта стены.

● В случае большой ветровой нагрузки необходима установка большего количества дюбелей в области углов и на больших площадях.

# mira

**mira byggeprodukter A/S**

Egegardsvej 2, DK-4621 Gadstrup  
tel +45 461 91946, fax +45 461 92021  
info@mira-byggeprodukter.dk  
www.mira-byggeprodukter.dk

**mira ehitusmaterjalid oü**

Segu 8, 76505 Saue, Estonia  
tel 6790670, faks 6790671  
info@mira.ee  
www.mira.ee